

災害用品

驚く自然力！よもぎの力！

救急キット

ラップラもぐさ

よもぎ食物繊維パッド

実用新案登録済み 登録第 3237715号 登録第 3236633号

国産もぐさ100%



もぐさ食物繊維の細かい密度の厚い層が十分に吸収し、固定用粘着シートの加圧によりしっかり止めます。

「ラップラもぐさ」は、タンニン、シネオールを含有しており、強い抗菌性(黄色ブドウ球菌、緑膿菌)があります。

- 滅菌処理済みで無菌、ホルムアルデヒド試験も基準をクリアしており安心です。
- 3~5ミクロンの細かい密度の厚い食物繊維です。
- もぐさには4~5%の類脂質(脂肪)が含まれている為、吸収率が低くしっかり止めます。



<ラップラもぐさパッドは、高い抗菌性と無菌性が認められています>

品質			品質	
検査結果	項目	試験方法\試料No.	1.ページ	
抗菌性試験	JIS-L-1902 菌液吸収法 黄色ぶどう球菌	抗菌活性値 (標準綿増殖値)	抗菌活性値	6.0
				2.9

品質			品質	
検査結果	項目	試験方法\試料No.	1.ページ	
抗菌性試験	JIS-L-1902 菌液吸収法 緑膿菌	抗菌活性値 (標準綿増殖値)	抗菌活性値	5.6
			洗濯0回	2.5

抗菌性試験(黄色ぶどう球菌) 試験品目/「ラップラもぐさ」パッド
 抗菌活性値: 6.0 検査機関/一般財団法人 ボーケン品質評価機構
 (強い抗菌性が有ります) 発行 No./30123042600-1 発行日/2023年12月22日

抗菌性試験(緑膿菌) 試験品目/「ラップラもぐさ」パッド
 抗菌活性値: 5.6 検査機関/一般財団法人 ボーケン品質評価機構
 (強い抗菌性が有ります) 発行 No./30123045066-1 発行日/2024年1月22日

分析試験成績書			
依頼者 株式会社 OLI Lab		第 22126782001-0101 号 2023年01月06日	
検体名 ラップラもぐさパッド		一般財団法人 日本食品分析センター 東京都渋谷区元代々木1-2-2	
2022年12月01日 当センターに提出された上記検体について分析試験した結果は次のとおりです。			
分析試験結果			
分析試験項目	結果	定量下限	注 方法
無菌試験			1
破綻付*1のpH酸培地	微生物の増殖を認めず		
*2のpH中性培地	微生物の増殖を認めず		
注1. 第十八改正日本薬局方 一般試験法「無菌試験法」の培地及び培養条件で直接法により試験した。検体1袋の中身全量を各培地に加えた。			
以上			

分析試験成績書			
依頼者 株式会社 OLI Lab		第 22010336001-0101 号 2022年02月18日	
検体名 もぐさ		一般財団法人 日本食品分析センター 東京都渋谷区元代々木1-2-2	
2022年01月25日 当センターに提出された上記検体について分析試験した結果は次のとおりです。			
分析試験結果			
分析試験項目	結果	定量下限	注 方法
タンニン(鞣酸として)	1.77 g/100g		POLIN-BENTIS法
以上			

無菌試験(滅菌処理後、無菌です)

タンニン含有試験

分析試験成績書			
依頼者 株式会社 OLI Lab		第 22026430001-0101 号 2022年03月30日	
検体名 もぐさ		一般財団法人 日本食品分析センター 東京都渋谷区元代々木1-2-2	
2022年03月09日 当センターに提出された上記検体について分析試験した結果は次のとおりです。			
分析試験結果			
分析試験項目	結果	定量下限	注 方法
1,8-ジクロロ-4-(2-シアロトール)	4.1 ppm		*1のpH酸性培地
以上			

生地品質検			
試験項目	試験方法	生地No.	1 ラップラもぐさパッド
染色堅牢度	添付白布		*****

ホルムアルデヒド	下着用(μg/g)	20以下	*****

ホルムアルデヒド試験 試験品目/「ラップラもぐさ」パッド
 (本製品は厚生省令第三十四号に基づく 検査機関/一般財団法人 日本繊維製品品質センター
 遊離ホルムアルデヒド試験を実施し、そこに 発行 No./23TK-606185-01 発行日/2024年1月10日
 定められた基準値をクリアしております)

シネオール含有試験

登山

災害

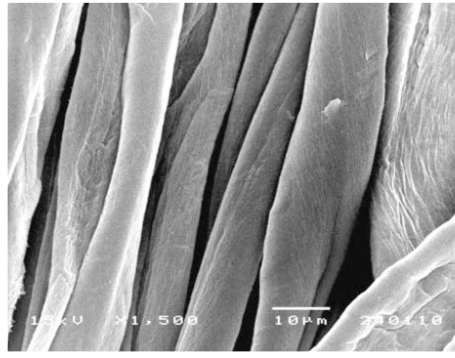
海外旅行

アウトドアスポーツ

緊急時、救急時に!



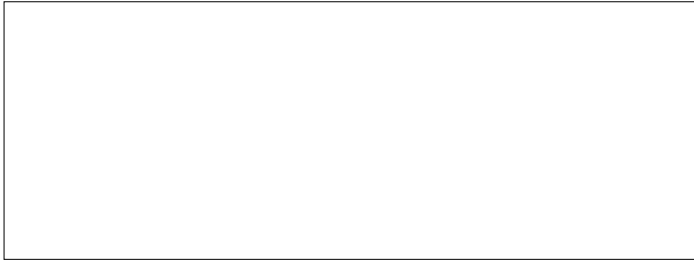
もぐさ電子顕微鏡写真(1500倍)
3~5ミクロン 細かい繊維



ガーゼ電子顕微鏡写真(1500倍)
10~20ミクロン



もぐさ顕微鏡写真(30倍)
高密度



不織布顕微鏡写真(30倍)

吸水率

もぐさ吸水率 60%
ガーゼ吸水率 408%

試験品目/「ラップラもぐさ」パッド、
滅菌ガーゼ
検査機関/一般財団法人
日本繊維製品品質術センター
発行 No./23TK-606185-04
発行日/2024年1月10日

ラップラもぐさ
A-1セット



**昔から活用されている
自然の食物繊維がしっかり
守ります!**

よもぎは一般的に、このような効果が表示されています。

漢方ではよもぎの葉を艾葉(がいよう)と言い、止血、鎮痛、強壯剤として用いられ、民間では生の葉を切り傷、打ち身、水虫等に外用する。

「タンニン」

生理機能としては生体防御作用があげられる。タンニンが、組織細胞を引き締める作用によって、止血や下痢止めに役立てられている。

「シネオール」

殺菌、抗菌作用があり、炎症や痛みを和らげる作用があるとされる。

ご使用方法(滅菌済み)

- もぐさパッドのもぐさ面をしっかり押さえつけてください。
(小さな部分には、不織布ごと小さくカットしてお使いください。)
- もぐさ食物繊維の細かい密度の厚い層が十分に吸収します。
- そのまま固定シート、テープで加圧し、貼り付けてください。
- 加圧固定には、絆創膏や防水パッド、サージカルテープ、ドレッシングテープをお使いください。
- もぐさの短い繊維は、水や消毒液で簡単に洗い流せます。
- 固まったもぐさは剥がさず、自然に剥がれるまで待ってください。
- 自然に剥がれるまで3~15日ほどかかる場合がありますが、固定シートで保護してください。
- 固定シートが剥がれた場合は、固まったもぐさ部分は残し、上から再度固定シートや絆創膏で自然に剥がれるまで保護してください。
- 国産もぐさ100%で添加物が入っていませんので、崩れ易いですがそのままお使いください。
- もぐさパッドが濡れても問題ありません。自然に乾燥します。
- 本品は医療用品・機器ではありません。

A-1セット

「ラップラもぐさ」よもぎ食物繊維パッド

(国産もぐさ、不織布)

(小) 2×3.5cm:2枚 (中) 3.5×5cm:2枚 (大) 6.5×7cm:1枚
(厚さは、3~6mmですが梱包状況により圧縮されることがあります)

【付属品】固定シート(不織布)、テープ(PE)

<よもぎ成分とご注意>

よもぎ(もぐさ)には精油約0.02%(シネオール50%、α-ツヨン、セスキテルペン)、アデニン、コリン、タンニン、葉緑素のクロロフィルなどを含んでいます。
上記成分に体質的にアレルギー症状の起こる可能性のある方、化膿症の方、火傷の方は注意してください。本品の使用により、発疹、発赤、化膿等があらわれた場合には、使用を中止し、医師に相談してください。